

Allgemeine Richtlinien zur Übernahme von digitalen Daten.

Damit wir eine problemlose Weiterverarbeitung Ihrer gelieferten Daten zusichern können, sollten Sie bitte unbedingt die auf diesem Merkblatt genannten Hinweise zu Datenformaten, Grafik und Layout beachten. **Die Qualität Ihres Druckproduktes hängt direkt von der Qualität Ihrer Daten ab.**

Unsere Produkte, Teller, Becher, Servietten werden im **Flexodruck** bedruckt. Etiketten werden im Offset-/ Flexodruck bedruckt. **Die grundlegenden technischen Hinweise sind aber für alle Druckverfahren, sowie für alle Produkte gültig.** Sollten Sie bei der Erstellung Ihrer Dateien Fragen haben, stehen wir selbstverständlich gerne zur Verfügung. Wenden Sie sich bitte an Ihre Kontaktperson/ Sachbearbeiter bei uns im Hause.

Datenformate:

- Vermeiden Sie die Verwendung von Microsoft-Office Produkten wie Powerpoint, Word, oder Excel. Diese Programme sind nicht als Layoutprogramme konzipiert. **Wir arbeiten mit Adobe Illustrator CC (.ai, .eps), Photoshop CC (.psd) und InDesign CC (.indd).** Bitte fügen Sie auch immer ein hochauflösendes PDF oder JPG zur Kontrolle bei.

Bildmotive, Strichmotive und Schmuckfarben:

- Um Qualitätsverluste zu vermeiden, müssen alle verwendeten **Bildmotive** mindestens 300 dpi in Originalgröße aufweisen und im Layout im Maßstab 100 % eingebaut sein.
Bilder müssen in CMYK oder Graustufen angelegt sein. Falls zusätzlich noch Elemente in **Schmuckfarben** platziert werden, legen Sie diese bitte auf separaten Ebenen mit exakter Farbuweisung in PANTONE an, nicht in CMYK.
- Reine Strichmotive legen Sie bitte als Vektorgrafik (.ai, .eps) an, nicht als Pixeldatei. Bitte legen Sie dabei die einzelnen Elemente auf einzelne Ebenen.
- Bitte senden Sie uns als Farbreferenz gedruckte Produkte (z. B. Serviette, PTT o. ä.) gleich zu Beginn zur Farbabstimmung zu. Bei farblich aufwändig gestalteten Motiven benötigen wir **drei farbverbindliche Proofausdrucke** zur Ausarbeitung. Wenn keine Farbreferenzen angeliefert werden, drucken wir nach den in der Datei enthaltenen Farbinformationen, so gut dies möglich ist.

Schriften:

- Fügen Sie bitte grundsätzlich alle verwendeten Schriftenschriften vollständig bei. Zusätzlich können Sie die Schriften auch in Pfade umwandeln. Auch ist es nicht

empfehlenswert, Fließtext mehrfarbig anzulegen. Dies kann zu Passerungenauigkeiten und Unleserlichkeit führen. **Mindestschriftgröße ist 6 pt.** Positive Linien > 0,25 pt; negative Linien > 0,5 pt.

EAN Code:

- Falls Sie einen EAN-Code einbauen, berücksichtigen Sie, dass der EAN-Code die Mindestgröße von SC0 nicht unterschreiten sollte. Er muss in reinem Schwarz (100 %) angelegt sein und auf weißer Fläche stehen. Auch benötigt er vorne und hinten einen Freiraum, in den kein Objekt hineinragen sollte, damit der Scanner den Code richtig erkennen kann.

PDF Erstellung:


- Wenn Sie uns als Druckdatei ein Druck-PDF zur Verfügung stellen, sollten Sie **bedenken, dass wir in den meisten Fällen diese PDF nicht modifizieren oder korrigieren können.** Dies führt zu einem enormen Zeitverlust bei einer möglichen Korrektur, denn diese muss der Ersteller selbst durchführen und uns dann wieder die korrigierte Datei zusenden.

Datentransfer:

- Die Datenübergabe kann über folgende Wege erfolgen: E-Mail (max. 10 MB), Datenlink zum Download z.B. WeTransfer, CD-ROM, DVD-ROM.

Druckfreigabe und Druckabstimmung:

- Zur Druckfreigabe erhalten Sie in der Regel ein PDF mit der entsprechenden Farbseparation. Nach Ihrer Druckfreigabe benötigen wir etwa sechs **Wochen bis zur Produktion.**
- Zur farblichen Abstimmung einzelner Druckprodukte zueinander, **muss der Teller zuerst gedruckt werden.** Dieser dient als Farbvorlage für Becher, Servietten etc. Bitte kalkulieren Sie diesen Faktor in Ihren Zeitrahmen mit ein.
- Es besteht grundsätzlich die Möglichkeit, dass Sie als Kunde selbst die **Druckabstimmung an der Maschine** übernehmen können, sofern Sie das möchten. Wenden Sie sich bitte an Ihre Kontaktperson/ Sachbearbeiter bei uns im Hause.

| | | |
|--|--|---|
|  HOSTi GmbH Emil-Stickel-Strasse 6 · 74629 Pfedelbach Tel. 07941-6092-0 · www.hosti.de | Produkt Datenübernahme Allgemein | Datum 10.12.2025 |
| | Motivname | Marketingleitung Ramona Stickel |
| | Anlageformat | Operator Yvonne Reuß |
| | | |
| <input checked="" type="checkbox"/> Marketing | <input checked="" type="checkbox"/> Vertrieb | <input checked="" type="checkbox"/> Kunde |

Ihre Checkliste für die Datenübergabe an uns

Datenübertragung via

- ☐ E-Mail oder
- ☐ Downloadlink, We Transfer oder
- ☐ Datenträger, CD-ROM, DVD ROM

Formate

- ☐ InDesign .indd (CC) oder
- ☐ Illustrator .ai, .eps (CC) oder
- ☐ Photoshop, psd (CC)

- ☐ PDF hochauflösend zur Kontrolle oder
- ☐ JPG hochauflösend zur Kontrolle

Layout

- ☐ Sind alle benutzten Seitenelemente wie Texte, Bilder und Grafiken und die dazu verwendeten Originalschriftenfonts beigelegt?
(Achtung: Lizenzen dürfen nicht verletzt werden.)

Farben

- ☐ Sind die Bilder in CMYK/ SW mit 300 dpi angelegt?
- ☐ Sind die Schmuckfarben in PANTONE C mit entsprechender Ausweisung angelegt?

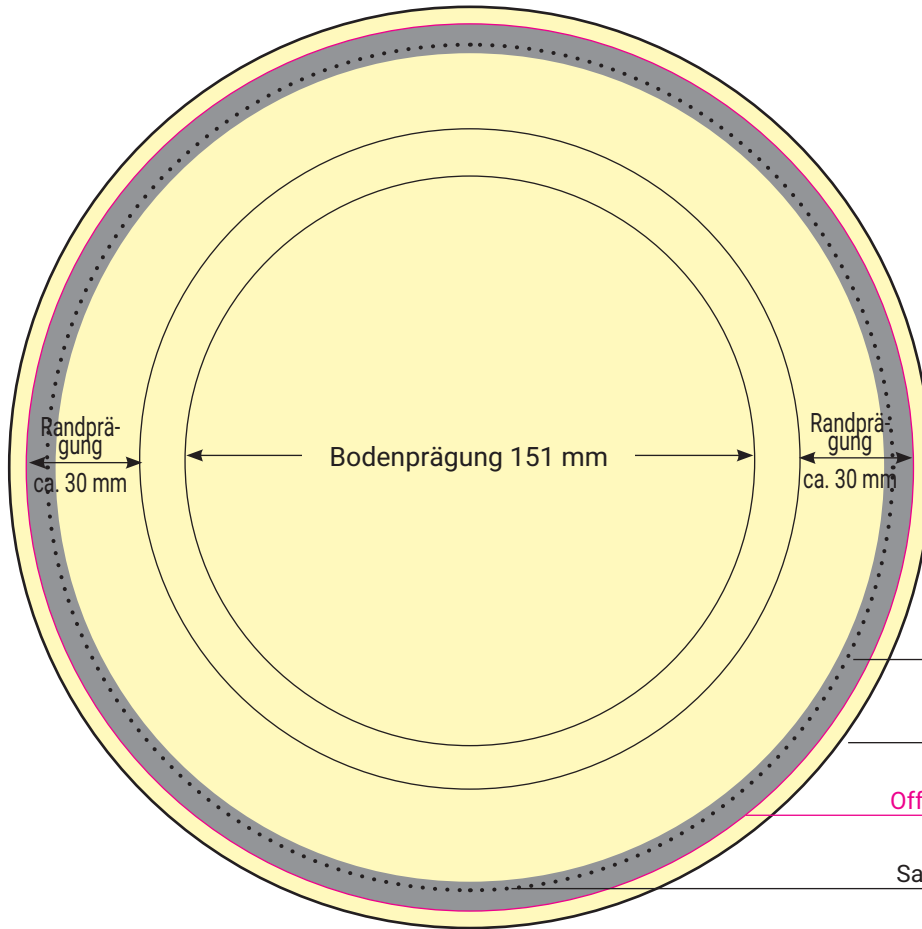
Farbreferenz

- ☐ Sind farbverbindliche Proofausdrucke in dreifacher Ausführung versandt oder
- ☐ Sind Originalmuster anderer Produkte zur Farbabstimmung versandt?

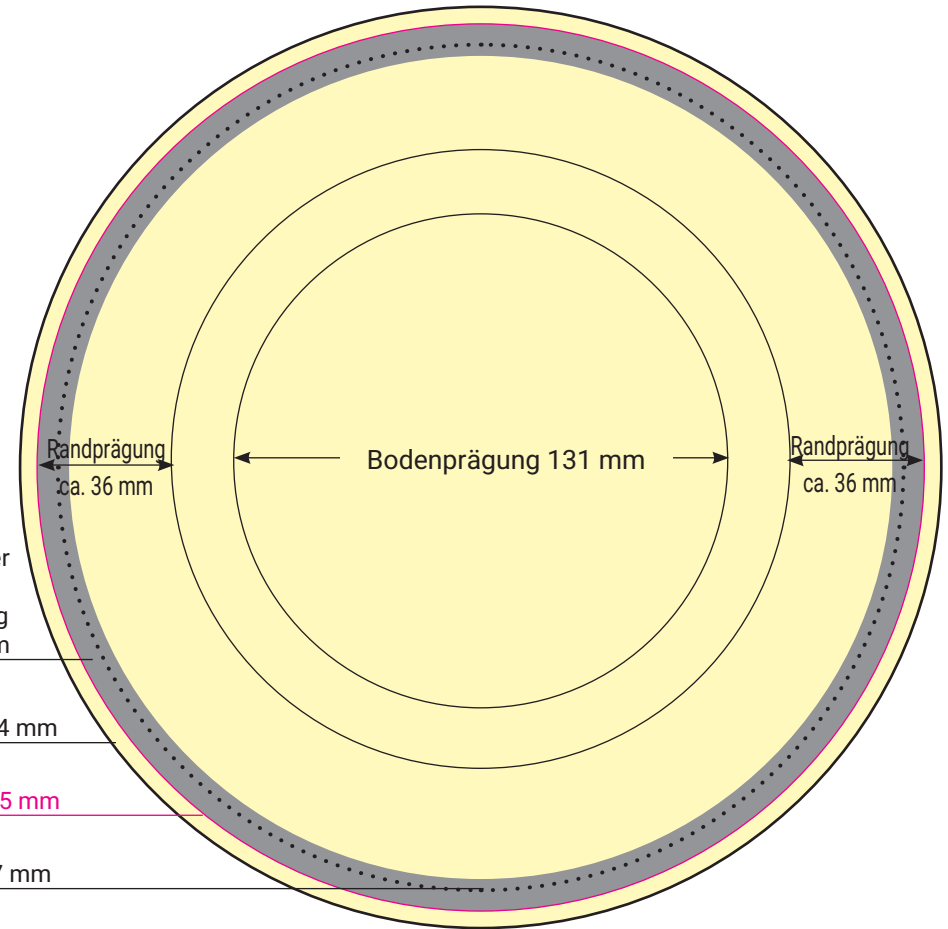
| | | |
|--|---|------------------------------------|
| HOSTI HOSTI GmbH Emil-Stickel-Straße 6 · 74629 Pfedelbach Tel. 07941-6092-0 · www.hosti.de | Produkt Checkliste | Datum 10.12.2025 |
| | Motivname | Marketingleitung Ramona Stickel |
| | Anlageformat | Operator Yvonne Reuß |
| | <input type="checkbox"/> Marketing <input type="checkbox"/> Vertrieb <input type="checkbox"/> Kunde | |

Standard Anforderungen für Pappteller ø 23 cm

Teller 23er Rand A + B



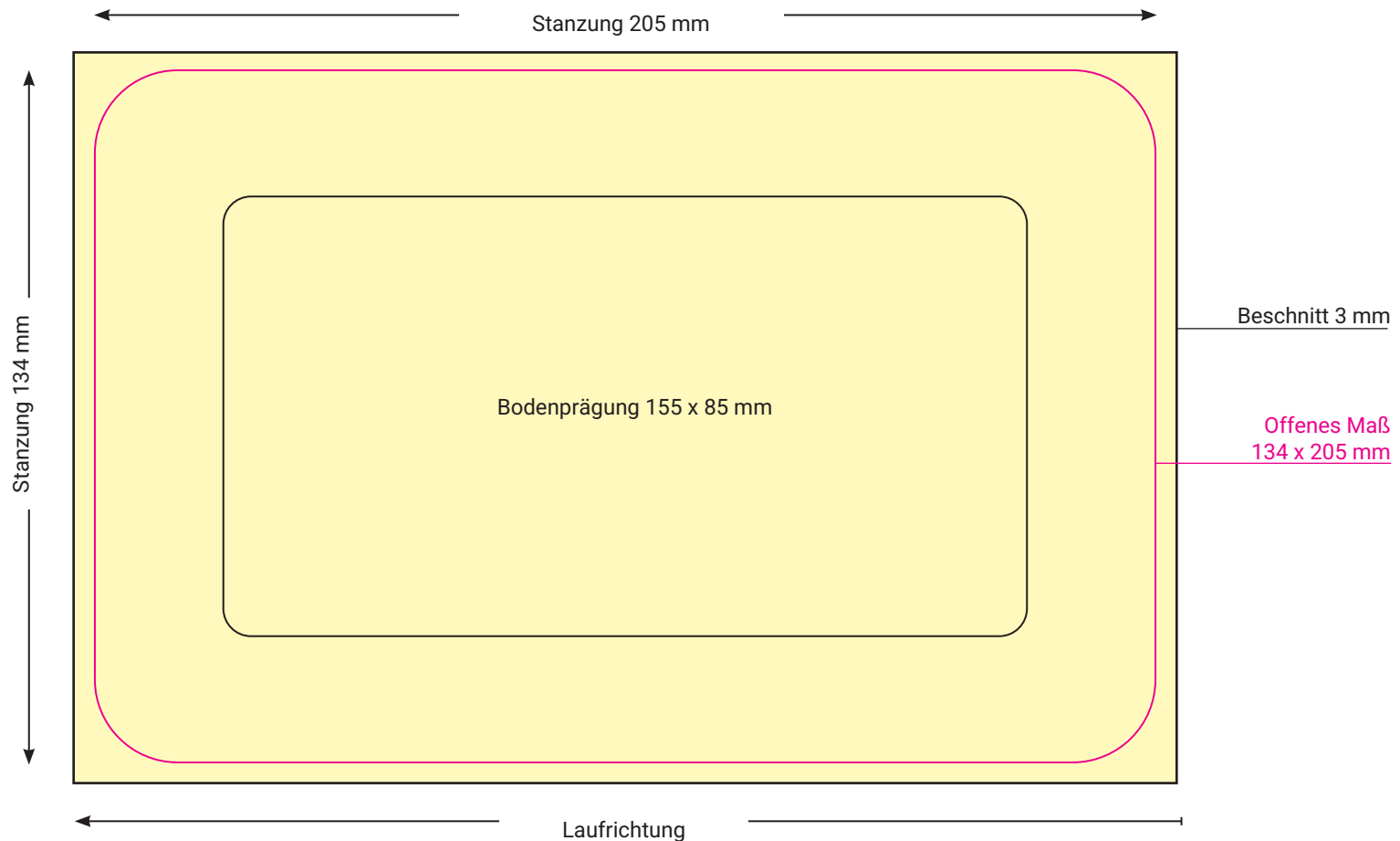
Teller 23er Rand C + D



Technische Hinweise: Offenes Maß ø 235 mm, Beschnitt ø 244 mm. Wenn Sie einen **umlaufenden Rand** drucken möchten sollte dieser mind. 7 mm stark sein. Es sind bis zu 6 Druckfarben möglich. Sollten Sie bei der Erstellung Ihres Tellers Fragen haben, wenden Sie sich bitte an Ihre Kontaktperson/ Sachbearbeiter bei uns im Hause.

| | | | |
|--|-----------------------------------|--------------------------------|--|
| HOSTI HOSTI GmbH Emil-Stickel-Straße 6 · 74629 Pfedelbach Tel. 07941-6092-0 · www.hosti.de | Produkt | Datum | |
| | Pappteller - Anlage 1 | 10.12.2025 | |
| | Motivname | Marketingleitung | |
| | Anlageformat | Ramona Stickel | |
| | | Operator | |
| | | Yvonne Reuß | |
| <input type="checkbox"/> Marketing | <input type="checkbox"/> Vertrieb | <input type="checkbox"/> Kunde | |

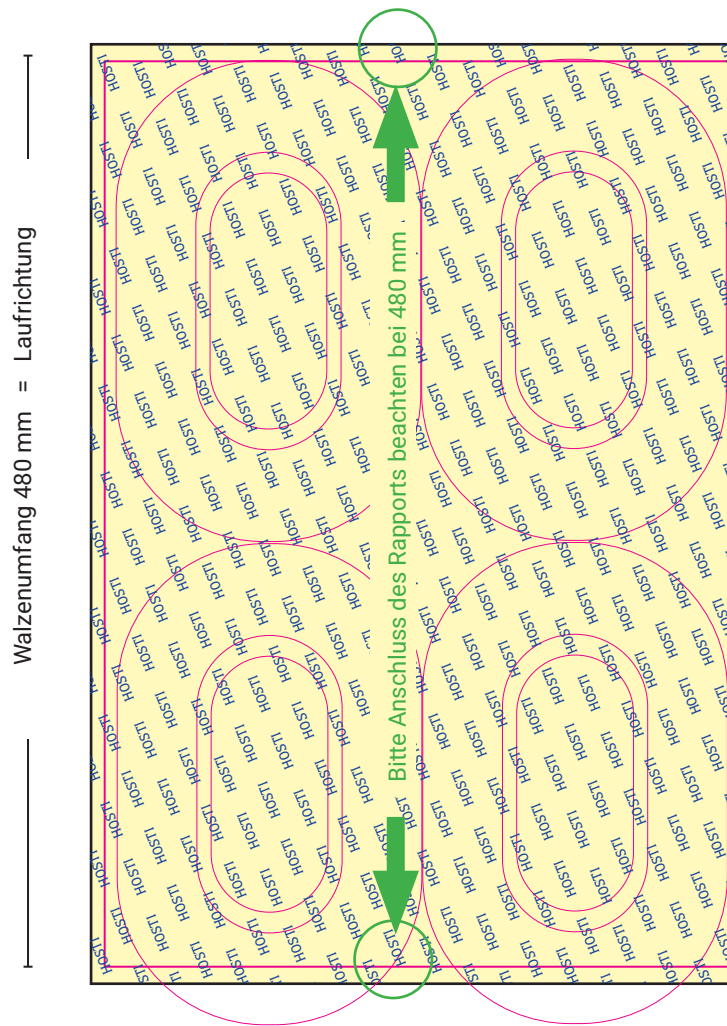
Standard Anforderungen für den Pappteller 13 x 20 cm



Technische Hinweise: Offenes Maß 134 x 205 mm plus Beschnitt 3 mm rundum. Es sind bis zu 6 Druckfarben möglich. **Streudruck ist möglich.** Eine **Motivprägung** ist positioniert möglich (max. 145,5 x 75 mm). Sollten Sie bei der Erstellung Ihres Tellers Fragen haben, wenden Sie sich bitte an Ihre Kontaktperson/ Sachbearbeiter bei uns im Hause.

| | | | |
|--|-----------------------------------|--------------------------------|--|
| HOSTI HOSTI GmbH Emil-Stickel-Straße 6 · 74629 Pfedelbach Tel. 07941-6092-0 · www.hosti.de | Produkt | Datum | |
| | Pappteller eckig - Anlage 2 | 10.12.2025 | |
| | Motivname | Marketingleitung | |
| | Ramona Stickel | | |
| | Anlageformat | Operator | |
| | 13 x 20 cm | Yvonne Reuß | |
| <input type="checkbox"/> Marketing | <input type="checkbox"/> Vertrieb | <input type="checkbox"/> Kunde | |

Standard Anforderungen für Streudruckmotive



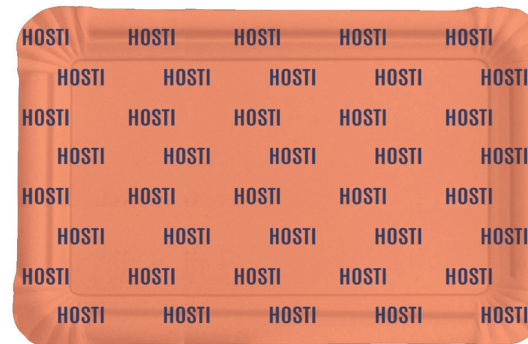
Technische Hinweise:

Unter **Streudruck** oder **Fortlaufdruck** verstehen wir ein immer wiederkehrendes Muster, z. B. Ihr Firmenlogo, Ihr Slogan o. ä. Die Drucke sind dann nicht gleich positioniert, sondern variieren je nach Ausschnitt. Grundsätzlich können alle unsere Produkte mit einem Streumuster bedruckt werden. Jedoch werden unsere Schalen und viereckigen Teller **ausschließlich** im Streudruck bedruckt.

Bitte legen Sie als Datei ein Format von 50 cm Höhe und 50 cm Breite mit dem gewünschten Streumuster an. Es sind bis zu 6 Druckfarben möglich.

Wichtig: Der Streudruck verteilt sich auf die gesamte Druckfläche. **Umlaufend** muss sich der Rapport jedoch schließen (siehe Bild). Bitte Zusammenschluss des Rapports beachten bei 480 mm Höhe, wie hier am Beispiel der Pappschale P18.

Sollten Sie bei der Erstellung Ihres Teller oder Schale Fragen haben, wenden Sie sich bitte an Ihre Kontaktperson/ Sachbearbeiter bei uns im Hause.



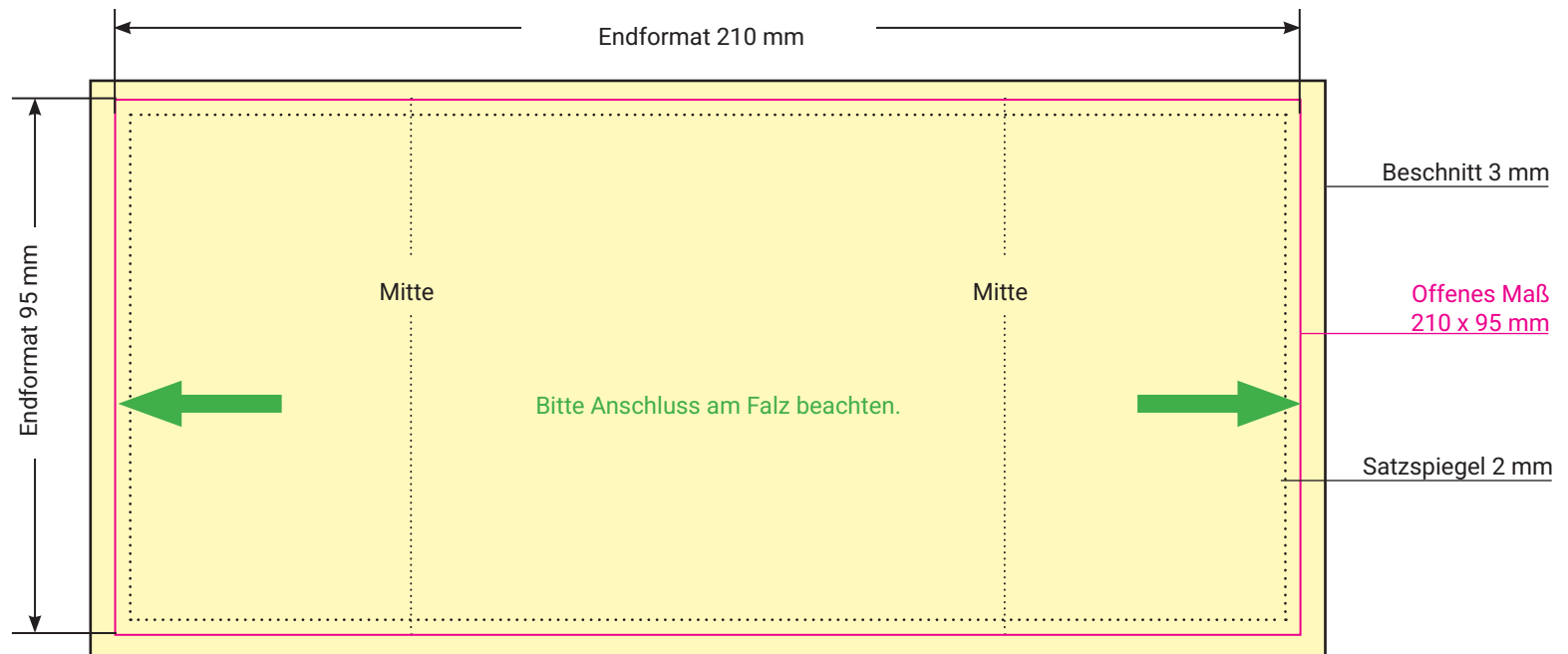
Beispiel für ein Streudruckmotiv auf dem Teller 13 x 20 cm.



Beispiel für ein Streudruckmotiv auf einer ovalen Pappschale.

| | | | |
|--|-----------------------------------|--------------------------------|--|
| HOSTI HOSTI GmbH Emil-Stickel-Straße 6 · 74629 Pfedelbach Tel. 07941-6092-0 · www.hosti.de | Produkt | Datum | |
| | Pappschalen u.a. - Anlage 3 | 10.12.2025 | |
| | Motivname | Marketingleitung | |
| | Anlageformat | Ramona Stickel | |
| | Operator | Yvonne Reuß | |
| <input type="checkbox"/> Marketing | <input type="checkbox"/> Vertrieb | <input type="checkbox"/> Kunde | |

Standard Anforderungen für Pappbecher 0,2 l

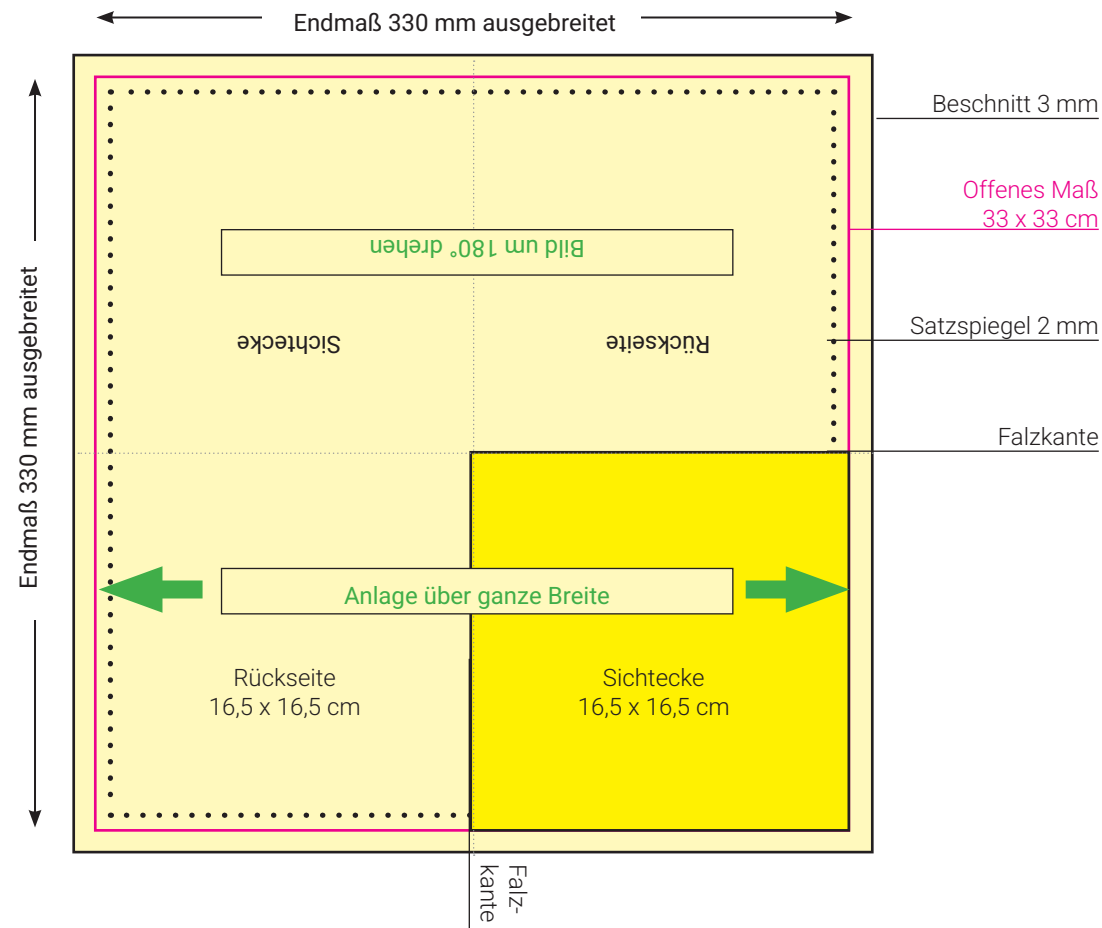


Technische Hinweise:

Offenes Maß 210 mm breit x 95 mm hoch plus Beschnitt 3 mm rundum. Bitte legen Sie das Motiv rechteckig an. Die Umrechnung in die gebogene Form erfolgt durch die Grafikabteilung. Vorderseite und Rückseite bitte mittig platzieren. Bitte Anschluß und Rapport beachten. Es sind bis zu 5 Druckfarben möglich. Sollten Sie bei der Erstellung Ihres Bechers Fragen haben, wenden Sie sich bitte an Ihre Kontaktperson/ Sachbearbeiter bei uns im Hause.

| | | | |
|--|-----------------------------------|--------------------------------|--|
| HOSTi HOSTi GmbH Emil-Stickel-Straße 6 · 74629 Pfedelbach Tel. 07941-6092-0 · www.hosti.de | Produkt | Datum | |
| | Pappbecher - Anlage 4 | 10.12.2025 | |
| | Motivname | Marketingleitung | |
| | Anlageformat | Ramona Stickel | |
| | | Operator | |
| | | Yvonne Reuß | |
| <input type="checkbox"/> Marketing | <input type="checkbox"/> Vertrieb | <input type="checkbox"/> Kunde | |

Standard Anforderungen für Serviette 33 x 33

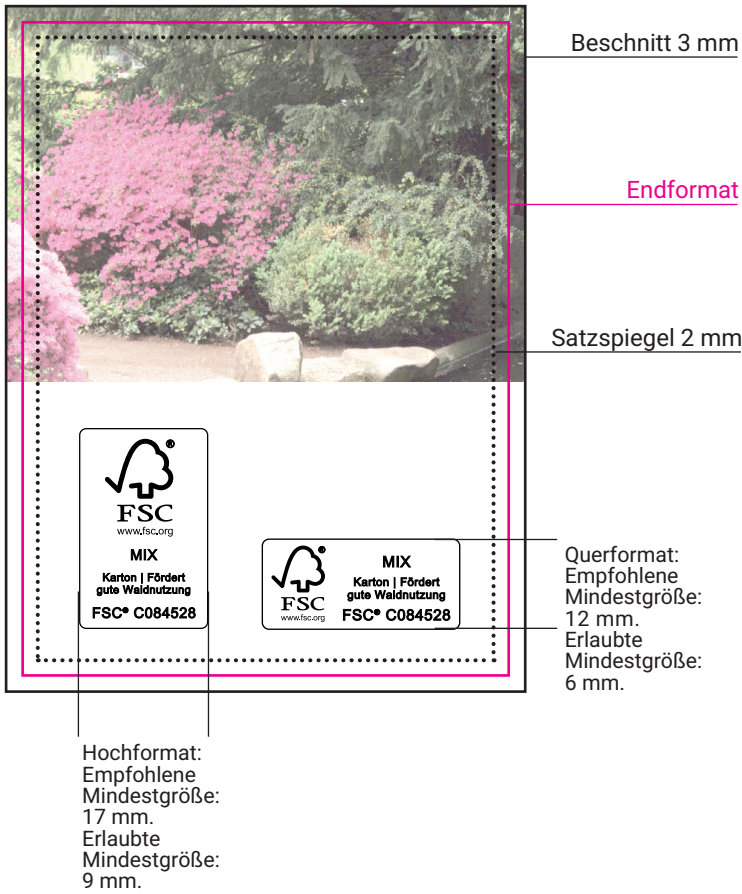


Technische Hinweise:

Offenes Maß 33 x 33 cm plus 3 mm Beschnitt rundum. Bitte legen Sie das Motiv auf Format 33 x 16,5 cm, an und drehen dann das Druckbild um die Mittelachse um 180°. Es sind bis zu 6 Druckfarben möglich. Sollten Sie bei der Erstellung Ihrer Serviette Fragen haben, wenden Sie sich bitte an Ihre Kontaktperson/ Sachbearbeiter bei uns im Hause.

| | | | |
|--|-----------------------------------|--------------------------------|--|
| HOSTI HOSTI GmbH Emil-Stickel-Straße 6 · 74629 Pfedelbach Tel. 07941-6092-0 · www.hosti.de | Produkt | Datum | |
| | Servietten - Anlage 5 | 10.12.2025 | |
| | Motivname | Marketingleitung | |
| | Ramona Stickel | | |
| | Anlageformat | Operator | |
| | 33 x 33 cm | Yvonne Reuß | |
| <input type="checkbox"/> Marketing | <input type="checkbox"/> Vertrieb | <input type="checkbox"/> Kunde | |

Standard Anforderungen für Etiketten



Technische Hinweise:

Bitte geben Sie einen Beschnitt von 3 mm auf allen Seiten an. Es kann beim Endbe-schneiden zu Abweichungen kommen. Daher setzen Sie die Texte, Formen und Bilder, die nicht angeschnitten werden dürfen mindestens 2 mm vom Rand weg (Satzspiegel).

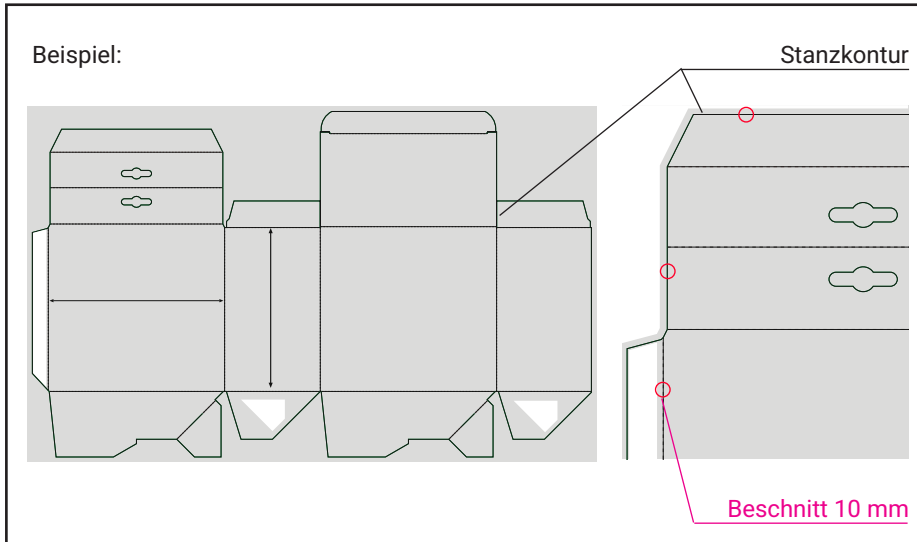
FSC®-Logo:

Ihr FSC®-Logo sollte in 100 % Schwarz angelegt sein und auf weissem Grund stehen.

Sollten Sie bei der Erstellung Ihres Etikettes Fragen haben, sind wir Ihnen gerne behilf-lich, **ebenso bei der Freischaltung mit der zuständigen FSC®-Zertifizierungsstelle**. Wenden Sie sich bitte an Ihre Kontaktperson/ Sachbearbeiter bei uns im Hause.

| | | | |
|--|-----------------------------------|--------------------------------|--|
| <div>HOSTI</div> <div>HOSTI GmbH Emil-Stickel-Straße 6 · 74629 Pfedelbach Tel. 07941-6092-0 · www.hosti.de</div> | Produkt | Datum | |
| | <div>Etikett - Anlage 6</div> | 10.12.2025 | |
| | Motivname | Marketingleitung | |
| | <div>Anlageformat</div> | Operator | |
| | | <div>Yvonne Reuß</div> | |
| <input type="checkbox"/> Marketing | <input type="checkbox"/> Vertrieb | <input type="checkbox"/> Kunde | |

Standard Anforderungen für Kartonagen



Technische Hinweise:

Bitte beachten Sie zusätzlich zu unseren „Allgemeinen Richtlinien zur Übernahme von digitalen Daten“ folgende Hinweise:

Zum Aufbau des Layouts muss die für das **Stanzen verbindliche Kontur** ebenfalls im Maßstab 1:1 verwendet werden. Dafür ist eine Sonderfarbe mit der Bezeichnung „Stanze“ anzulegen. Diese muss zwingend auf Überdrucken stehen.

Mindestschriftgröße ist 6 pt positiv und 8 pt negativ in einer Fläche. Positive Linien > 0,25 pt (0,1 mm); negative Linien > 0,45 pt (0,15 mm).

Elemente in Schwarz (z.B. EAN Code) müssen in **reinem Schwarz** (100 %) angelegt sein. Schwarze Flächen können jedoch mit 40 % Cyan unterlegt werden, um ein sattes Schwarz zu erzielen.

FSC®-Logo:

Falls Sie Ihre Kartonage in FSC®-Qualität haben möchten, legen Sie einfach ein entsprechendes **leeres Feld in Ihrem Layout** an. Das FSC®-Logo wird dann von der Kartondruckerei eingefügt. Auch die Freischaltung mit der zuständigen FSC®-Zertifizierungsstelle übernimmt die Kartondruckerei.

Sollten Sie bei der Erstellung Ihrer Kartonage Fragen haben, wenden Sie sich bitte an Ihre Kontaktperson/ Sachbearbeiter bei uns im Hause.

| | | |
|--|-----------------------------------|--------------------------------|
| HOSTI HOSTI GmbH Emil-Stickel-Straße 6 · 74629 Pfedelbach Tel. 07941-6092-0 · www.hosti.de | Produkt | Datum |
| | Kartonagen - Anlage 7 | 10.12.2025 |
| | Motivname | Marketingleitung |
| | Anlageformat | Operator |
| | | Yvonne Reuß |
| <input type="checkbox"/> Marketing | <input type="checkbox"/> Vertrieb | <input type="checkbox"/> Kunde |