

DAS NATURBEWUSSTE EINWEGGESCHIRR – SEIT 1949

HOSTI

# WILLKOMMEN

BEI DER HOSTI GRUPPE

HOSTI.DE



# EUROPAS GRÖSSTER PAPPTELLER-HERSTELLER

## Unsere Kernkompetenz

Produktion von umweltbewusstem und nachhaltigem Einweggeschirr aus Karton, kombiniert und abgerundet mit einem kleinen Sortiment an Handelswaren (Pappbecher, Holzbesteck, Trinkhalme).

Zentral in Europa gelegen. Export in weltweit 30 Länder.

## Standorte & Produktionsstätten

HOSTI GmbH, Pfedelbach, Deutschland

ZEHEL Pappteller GmbH, Pfedelbach, Deutschland

HOSTI CZ s.r.o., Hronov, Tschechien

**Standort Pfedelbach**, Deutschland: Westeuropa, Skandinavien, Südeuropa

**Standort Hronov**, Tschechien: Osteuropa und Balkanländer



# DIE HOSTI GRUPPE

Unser HOSTI Familienunternehmen besteht aus 3 Firmen mit insgesamt 185 Mitarbeitern. Unser Gruppenumsatz 2022 (HOSTI D, HOSTI CZ, Zechel) betrug ca. 45,6 Mio. EUR. Es wurden ca. 18.000 t Rohkarton verarbeitet für mehr als 2 Milliarden Pappteller. Das entspricht einer Entfernung von ca. 400.000 km (zum Vergleich, Umfang der Erde ca. 40.075 km). Wir sind Europas größter Papptellerhersteller.



**185 MITARBEITER\*INNEN**

In der HOSTI-Gruppe

**45,6 MIO. EURO**

Umsatz in 2022

**18.000 TONNEN**

Rohkarton Verarbeitung / Jahr

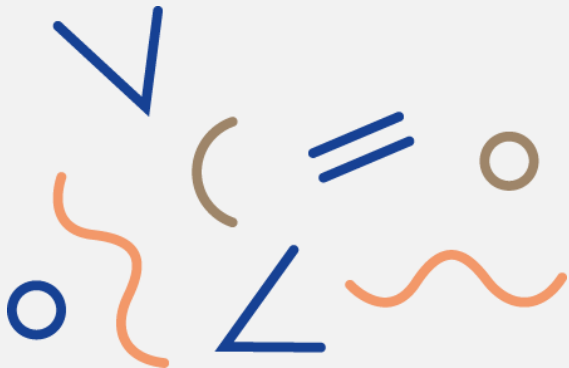
**2 MILLIARDEN**

Stück Pappteller / Jahr

# 1949 - DIE GRÜNDER

EMIL UND EVA STICKEL

Emil Stickel, geboren 1918 in Bessarabien (Moldawien)





# PRODUKTION & QUALITÄTSMANAGEMENT

## Produktion

- Fertigungstechnik durch eigenen Maschinenbau
- Drei-Schicht-Betrieb
- 10.000 m<sup>2</sup> umbauter Raum
- 5.800 Palettenstellplätze
- Kapazität mehr als 2 Mrd. Teller

## Qualitätsmanagement

- Implementierung eines Qualitätsmanagement-Systems in allen Bereichen des Unternehmens nach ISO 9001:2015 seit mehr als 20 Jahren

## Hygiene Management

- Hygienemanagement in Anlehnung an den BRC-Standard

## Allgemein

- Einhaltung der geltenden europäischen Gesetze und Verordnungen, sowie verschiedener nationaler Anforderungen wie z.B. für Italien, Frankreich, ...



NACHWACHSENDE ROHSTOFFE

# UMWELTMANAGEMENT MIT ZERTIFIZIERUNGEN

Wir verwenden nachwachsende Rohstoffe für unsere Produkte und überprüfen ständig unsere Herstellungsprozesse (Lean Production), um Qualität, Wirtschaftlichkeit und Rücksicht auf die Umwelt zu gewährleisten.

In der Produktionskette ist HOSTI ein FSC® - und Nordic Swan Ecolabel zertifiziertes Unternehmen.



Das Zeichen für verantwortungsvolle  
Waldwirtschaft



2047 0024

Das **“Forest Stewardship Council” (FSC®)** legt strenge Kriterien an, die dazu dienen, die unkontrollierte Abholzung sowie die Verletzung der Menschenrechte und die Belastung der Umwelt zu vermeiden.

Das **“Nordic Swan Ecolabel”** ist das staatliche Nachhaltigkeits-Siegel der Nordischen Länder. Der Schwerpunkt des Nordic Swan Ecolabel liegt auf dem Umweltschutz, sowie der Qualität und Unbedenklichkeit der Produkte.



KLIMANEUTRALER STANDORT

# HOSTI IST AM STANDORT PFEDELBACH CARBONNEUTRAL

Gemeinsam mit ClimatePartner haben wir die CO<sub>2</sub>-Emissionen unseres Unternehmens erfasst und den Corporate Carbon Footprint (CCF) erstellt. Wo es möglich ist, vermeiden und reduzieren wir CO<sub>2</sub>-Emissionen, etwa durch Ökostrom, Grüngas und eigene Photovoltaikanlage auf dem Hausdach.



**Klimaneutral  
Standort**

[ClimatePartner.com/17999-2204-1001](https://ClimatePartner.com/17999-2204-1001)

# HOSTI PRODUKTE

- Hergestellt aus Frischfaserkarton/Kraftkarton:
- Für Kontakt mit allen Lebensmitteln geeignet\*
- Kompostierbar und recycelbar
- Unbeschichtet
- Oder auch Produkte aus Recyclingkarton (\* eingeschränkte Verwendung)



**Schalen**  
aus Frischfaser & Kraftkarton



**Teller | Menüteller | Tortenunterlagen | Bowls**  
aus Frischfaserkarton & Kraftkarton



**Hartpapierbecher**  
aus Frischfaser mit und ohne Kunststoffbeschichtung.



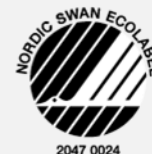
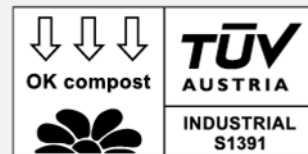
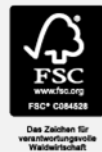
## **Farbig bedruckte Teller mit Lack**

Pappteller aus Frischfaser, mit wasserbasiertem Dispersionslack, ohne Kunststoffbeschichtung. Erfüllt die SUPD Norm.



# ZERTIFIKATE

- FSC
- OK-Compost INDUSTRIAL
- Home Compost (Herbst 2024)
- Seedling
- Nordic Swan Ecolabel



# VIELEN DANK

THANKS FOR YOUR ATTENTION | MERCI POUR VOTRE ATTENTION | GRAZIE PER L'ATTENZIONE

