

DAS NATURBEWUSSTE EINWEGGESCHIRR – SEIT 1949

HOSTI

# WILLKOMMEN

BEI DER HOSTI GRUPPE

HOSTI.DE



# EUROPAS GRÖSSTER PAPPTELLER-HERSTELLER

## Unsere Kernkompetenz

Produktion von umweltbewusstem und nachhaltigem Einweggeschirr aus Karton, kombiniert und abgerundet mit einem kleinen Sortiment an Handelswaren (Pappbecher, Holzbesteck, Servietten und Papiertischdecken).

Zentral in Europa gelegen. Export in weltweit 30 Länder.

## Standorte & Produktionsstätten

HOSTI GmbH, Pfedelbach, Deutschland

ZEHEL Pappteller GmbH, Pfedelbach, Deutschland

HOSTI CZ s.r.o., Hronov, Tschechien

**Standort Pfedelbach**, Deutschland: Westeuropa, Skandinavien, Südeuropa

**Standort Hronov**, Tschechien: Osteuropa und Balkanländer



# DIE HOSTI GRUPPE

Unser HOSTI Familienunternehmen besteht aus 3 Firmen mit insgesamt 150 Mitarbeitern. Unser Gruppenumsatz 2025 (HOSTI D, HOSTI CZ, Zechel) betrug ca. 35,1 Mio. EUR. Es wurden ca. 14.000 t Rohkarton verarbeitet. Die Kapazität unserer Gruppe beträgt mehr als 2 Milliarden Pappteller. Das entspricht einer Entfernung von ca. 400.000 km (zum Vergleich, Umfang der Erde ca. 40.075 km).

Als familiengeführtes Unternehmen mit Produktion in Deutschland und Europa sehen wir Nachhaltigkeit nicht als kurzfristigen Trend, sondern als langfristige Verantwortung – gegenüber unseren Mitarbeitern, unseren Partnern und zukünftigen Generationen.

Wir sind Europas größter Papptellerhersteller.

**150 MITARBEITER\*INNEN**

In der HOSTI-Gruppe

**35,1 MIO. EURO**

Umsatz in 2025

**14.000 TONNEN**

Rohkarton Verarbeitung / Jahr

**2 MILLIARDEN**

Kapazität Stück Pappteller / Jahr

# HOSTI seit 1949

Pappteller sind bei uns Familiensache.

HOSTI steht seit 1949 für hochwertiges Einmalgeschirr aus Karton.

Als Familienunternehmen verbinden wir seit 77 Jahren Erfahrung, Verlässlichkeit und den Blick nach vorn. Unsere Wurzeln liegen in **Baden-Württemberg**, genauer gesagt **in Hohenlohe** und genau hier produzieren wir auch heute noch.

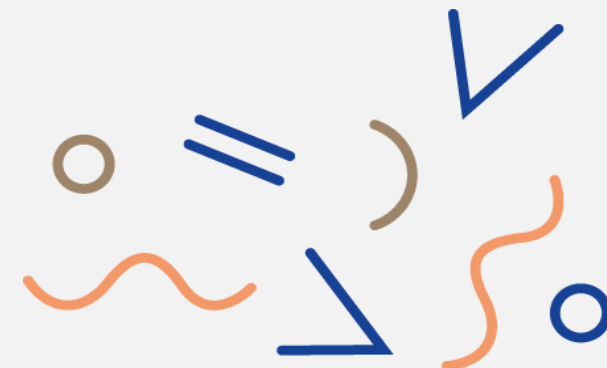
**Made in Germany** bedeutet für uns:

kurze Wege, hohe Qualitätsstandards und Verantwortung gegenüber Mensch und Umwelt.

Wir verarbeiten **Karton aus Baden-Württemberg** sowie aus ausgewählten Regionen Europas und setzen bewusst auf Regionalität und partnerschaftliche Lieferketten. Unser Sortiment runden wir durch Handelswaren wie Pappbecher, Holzbesteck, Servietten und Papiertischdecken ab.



Emil und Eva Stickel





# PRODUKTION & QUALITÄTSMANAGEMENT

## Produktion

- Fertigungstechnik durch eigenen Maschinenbau
- Zwei-Schicht-Betrieb
- 10.000 m<sup>2</sup> Produktions- und Lagerfläche
- 5.800 Palettenstellplätze
- Kapazität mehr als 2 Mrd. Teller

## Qualitätsmanagement

- Implementierung eines Qualitätsmanagement-Systems in allen Bereichen des Unternehmens nach ISO 9001:2015 und FSC® seit mehr als 20 Jahren

## Hygiene Management

- Hygienemanagement in Anlehnung an den BRC-Standard

## Allgemein

- Einhaltung der geltenden europäischen Gesetze und Verordnungen, sowie verschiedener nationaler Anforderungen wie z.B. für Italien, Frankreich, ...





NACHWACHSENDE ROHSTOFFE

# UMWELTMANAGEMENT MIT ZERTIFIZIERUNGEN

Wir verwenden nachwachsende Rohstoffe für unsere Produkte und überprüfen ständig unsere Herstellungsprozesse (Lean Production), um Qualität, Wirtschaftlichkeit und Rücksicht auf die Umwelt zu gewährleisten.

In der Produktionskette ist HOSTI ein FSC® - und Nordic Swan Ecolabel zertifiziertes Unternehmen.



Das Zeichen für verantwortungsvolle Waldwirtschaft



2047 0024

Das **“Forest Stewardship Council” (FSC®)** legt strenge Kriterien an, die dazu dienen, die unkontrollierte Abholzung sowie die Verletzung der Menschenrechte und die Belastung der Umwelt zu vermeiden.

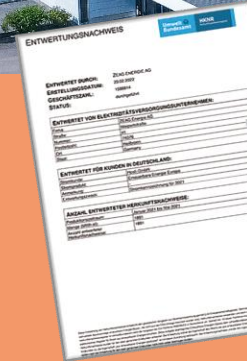
Das **“Nordic Swan Ecolabel”** ist das staatliche Nachhaltigkeits-Siegel der Nordischen Länder. Der Schwerpunkt des Nordic Swan Ecolabel liegt auf dem Umweltschutz, sowie der Qualität und Unbedenklichkeit der Produkte.



KLIMANEUTRALER STANDORT

# HOSTI IST AM STANDORT PFEDELBACH CARBONNEUTRAL

Wo es möglich ist, vermeiden und reduzieren wir CO<sub>2</sub>-Emissionen, etwa durch Ökostrom, Grüngas und eigene Photovoltaikanlage auf dem Hausdach.



Photovoltaikanlage  
auf dem Hausdach  
in Pfedelbach

# HOSTI PRODUKTE

- Hergestellt aus Frischfaserkarton/Kraftkarton:
- Für Kontakt mit allen Lebensmitteln geeignet\*
- Kompostierbar und recycelbar
- Unbeschichtet
- Oder auch Produkte aus Recyclingkarton (\* eingeschränkte Verwendung)



**Schalen**  
aus Frischfaser & Kraftkarton



**Teller | Menüteller | Tortenunterlagen | Bowls**  
aus Frischfaserkarton & Kraftkarton



**Hartpapierbecher**  
aus Frischfaser mit und ohne Kunststoffbeschichtung.

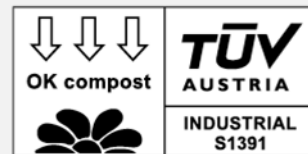
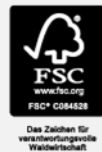


## **Farbig bedruckte Teller mit Lack**

Pappteller aus Frischfaser, mit wasserbasiertem Dispersionslack, ohne Kunststoffbeschichtung. Erfüllt die SUPD Norm.

# ZERTIFIKATE

- FSC®
- OK-Compost INDUSTRIAL
- Nordic Swan Ecolabel
- ISO 9001
- Heim- und Gartenkompostierung



# VIELEN DANK

THANKS FOR YOUR ATTENTION | MERCI POUR VOTRE ATTENTION | GRAZIE PER L'ATTENZIONE

